

LISTE DES PARCELLES EN « RESERVE NATURELLE REGIONALE DU DRAC AVAL (38) » ET PERIMETRE GRAPHIQUE

I. Préambule - principes de délimitation du périmètre de la RNR

Le projet de Réserve Naturelle Régionale a été établi d'un point de vue foncier sur plan cadastral. L'objet principal du cadastre est d'établir une base fiscale. Il est donc normal que certains terrains relevant du domaine public de l'Etat apparaissent au cadastre sous forme de grandes parcelles non référencées. C'est le cas notamment des grands milieux naturels comme les cours d'eau, et c'est le cas du lit du Drac sur le site.

En amont du Pont Rouge (Pont-de-Claix), soit sur le secteur d'étude du projet de Réserve Naturelle Régionale, le Drac est du domaine privé avec des riverains qui sont propriétaires jusqu'au milieu du cours d'eau. Le domaine public fluvial du Drac débute en aval de Pont Rouge.

La délimitation précise du périmètre de la réserve a été réalisée en fonction des critères suivants, par ordre de priorité : fonctionnalités des milieux, faisabilité foncière, ouvrages structurants.

- **Fonctionnalités des milieux :**

Les milieux naturels du site sont essentiellement des milieux humides ou d'anciens milieux alluvionnaires liés au fonctionnement de la vallée du Drac et à ses quelques affluents. Le périmètre s'est donc attaché à inclure en priorité l'emprise de la vallée alluviale du Drac au sens strict, comme l'illustrent les figures 1 et 2.

- **Secteur amont (1) : du barrage de Notre Dame de Commiers au seuil de la Rivoire :** les limites du périmètre de la réserve sont calées sur les extrémités de la vallée alluviale, c'est-à-dire au pied des versants boisés ;
- **Secteur central (2) : du seuil de la Rivoire au confluent Romanche :** les limites du périmètre de la réserve sont calées sur les digues de chacune des rives.
En rive droite, côté Canal de Champ II et ancienne conduite forcée de Champ I, la limite est calée en pied de digue ou, lorsqu'il y a absence de digue, en bordure Ouest du chemin de digue (le chemin de digue n'est donc pas inclus dans le périmètre).
En rive gauche, la limite est calée au pied de versant du Petit Brion et de la Colline des Molots. Le périmètre n'inclut pas la digue de Reymure et inclut le canal de Malissoles lorsqu'il est situé à l'intérieur de la digue côté Drac ou des versants (linéaire amont), ainsi que l'ENS des Iles de Vif.
- **Secteur aval (3) : du Saut du Moine au Pont Rouge à Pont de Claix :** les limites du périmètre de la réserve sont calées sur les digues en rive droite et sur les champs captants en rive gauche
En rive droite, côté Canal du Drac Inférieur, la limite est calée en pied de digues de l'ASDI et de la déviation de Pont de Claix. Le périmètre exclut la zone d'activités de Champagnier.
En rive gauche, la limite est calée au-delà de la digue rive gauche : elle inclut l'ensemble des périmètres de protection clôturés des champs captants de la Ville de Grenoble. Sous la colline de Rochefort, le périmètre est calé en pied de versant et n'inclut pas la promenade Thiervoz.

- **Faisabilité foncière :**

Plusieurs grands propriétaires couvrant une grande partie du territoire étaient à l'initiative du projet de réserve (EDF, Ville de Grenoble, communes). Pour assurer la cohérence du périmètre, notamment dans le secteur amont, il a été réalisé une animation foncière auprès des propriétaires fonciers privés concernés. Cette animation a été effectuée entre décembre 2007 et avril 2009.

Il était convenu en comité de pilotage que l'accord des propriétaires devait être recherché en priorité dans la vallée alluviale du Drac, et que les extensions en dehors de cette délimitation ne devaient être engagées que lorsque les conditions s'y prêtaient.

C'est ainsi que :

- **La délimitation du périmètre a été calée sur les pieds de versants** dans les zones naturelles, notamment dans le secteur amont, et non pas sur les limites administratives et cadastrales des parcelles concernées, comprenant une grande partie en versant boisé. La Figure 4 illustre les principes retenus.
En effet, bien que le règlement de la réserve ait pu permettre de maintenir les usages existants dans les versants boisés (coupes de bois, pâturage, chasse, etc.), l'animation foncière a rapidement montré que l'acceptabilité du projet serait facilitée si le périmètre n'incluait pas les versants.
Par ailleurs, l'analyse des enjeux écologiques a montré que les milieux boisés des versants, sans être dénués d'intérêts, ne présentent pas les mêmes types d'habitats et les mêmes caractéristiques floristiques et faunistiques. Il n'était donc pas prioritaire de les raccrocher au périmètre ferme de la réserve.
- **Les affluents du Drac** ont été inclus dans le périmètre dans la mesure de la faisabilité foncière (cf. Figure 3) :
Pour le Ruisseau des Commiers, essentiellement privé, seul le bas du thalweg de versant a pu être inclus. Cependant, le linéaire du ruisseau dans le lit majeur du Drac (2 km) est bien inclus dans le périmètre ;
Le Ruisseau des Charlets, propriété d'EDF et de la commune de Vif a pu être intégré sur toute sa partie aval prévue initialement dans le périmètre d'étude ;
Le Ruisseau des Chaussières n'a pas été intégré en amont de la conduite forcée de Champ I compte tenu de son caractère très urbain dans la traversée de St-Georges de Commiers.
- **Le Canal de Malissoles** n'a pas pu être inclus dans sa partie privative, le long de la digue de Reymure ;
- **La zone d'activités de Champagnier**, pourtant incluse dans le lit majeur du Drac intra-digues, et en zone interdite du fait de l'arrêté préfectoral d'interdiction d'accès au lit de 1997, n'a pas pu être incluse dans le périmètre de la réserve du fait de l'impossibilité de déplacer les activités présentes (essentiellement stockage et recyclage de déchets inertes) à moyen terme et dans des conditions au moins équivalentes ;
- **Une bande réservée au PLU de St-Georges-de-Commiers** pour le projet de contournement de la RD529 a été prise en compte à la demande de la commune. Cette bande n'est pas incluse dans le périmètre de la réserve et les deux zonages sont rendus jointifs de façon à garantir leur compatibilité à long terme.
- Avec ce projet de contournement, la question du **maillage routier avec la RD63 vers Vif** pourra se poser. Selon les objectifs du projet, l'ouvrage de la RD63 sur le Drac (Pont de la Rivoire) pourrait être conservé en l'état, élargi ou reconstruit. Le règlement de la réserve prévoit cette possibilité d'aménagement.

Le principe de réaliser une large concertation avant de soumettre ce dossier à la Région pour autorisation de travaux est retenu, dans le même esprit qui a présidé à l'établissement du SAGE Drac Romanche et qui est exigé dans les procédures du même SAGE. Il a été convenu que le CSRPN sera consulté au préalable sur les différentes options techniques et alternatives de fuseaux de maillage aérien au droit du site de la Rivoire pour faciliter le choix, avec l'ensemble des acteurs et sur la base d'une analyse multicritère, du parti d'aménagement présentant le meilleur compromis entre la nécessaire préservation du patrimoine naturel de la réserve, les différents usages présents sur le site ou à proximité, les objectifs de transit routier et les frais d'investissements et d'entretien de l'équipement.

- **Ouvrages structurants**

- **L'ouvrage hydroélectrique du barrage de ND de Commiers (digue, déversoirs, vannes)**, situé en limite amont du territoire, n'a pas été inclus dans le périmètre de la réserve (cf. Figure 3). Une bande de 50 m en pied d'ouvrage est également réservée en dehors du périmètre pour assurer l'entretien et la maintenance des ouvrages.
- **La digue de la Trouée de Reymure** séparant le lit majeur du Drac de la Plaine de Reymure, entre les collines du Petit Brion et des Mollots, a été créée vers 1750 pour protéger la plaine de Reymure des inondations du Drac. Cet ouvrage en limite de périmètre n'a pas pu être inclus, son propriétaire étant inconnu. Il s'agit cependant d'un lieu de passage sur lequel la fréquentation méritera d'être gérée.
- **Le périmètre immédiat des captages de la Ville de Grenoble** a été inclus dans la réserve, malgré son caractère industriel lié à la production d'eau potable, du fait de la valeur patrimoniale de ses milieux et de la maîtrise foncière existante (terrains de la Ville de Grenoble).
- **L'ouvrage hydroélectrique du barrage du Saut du Moine (déversoirs, vannes, dessableur)**, situé au coeur du territoire, a été inclus dans le périmètre de la réserve pour des raisons de continuité du périmètre et d'intégration des usages hydroélectriques dans la démarche globale (au même titre que les périmètres de protection des captages). Comme pour toutes les installations à caractère industriel dans le périmètre de la réserve, les travaux d'entretien et de maintenance des ouvrages du Saut du Moine feront l'objet d'un plan de gestion intégré au plan de gestion général de la Réserve Naturelle Régionale.
- **Le Canal de Champ II**, situé en bordure rive droite du secteur 2 n'est pas inclus dans le périmètre de la réserve. Cette question a fait l'objet de nombreuses discussions en comité de pilotage dont les principaux arguments contre l'inclusion du canal étaient les suivants : l'absence de milieux naturels ; la nécessité pour l'exploitant hydroélectrique d'intégrer les travaux d'entretien et de maintenance du canal dans le plan de gestion de la réserve (contrainte administrative) ; par ailleurs, les communes ont décidé de garder l'accessibilité pour le public de la berge rive gauche du canal.

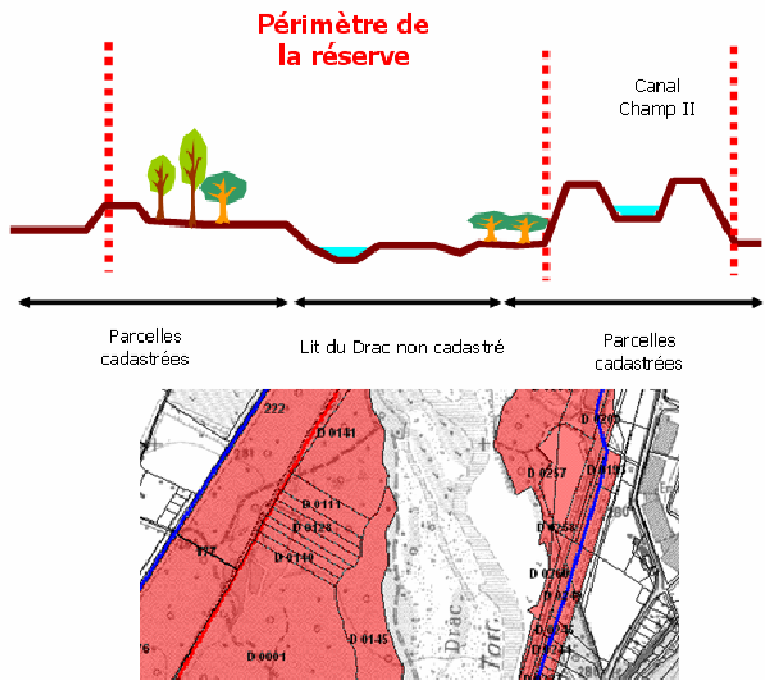
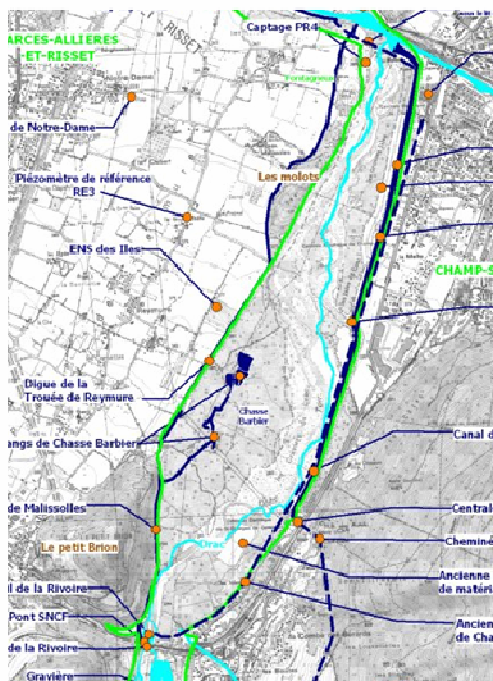
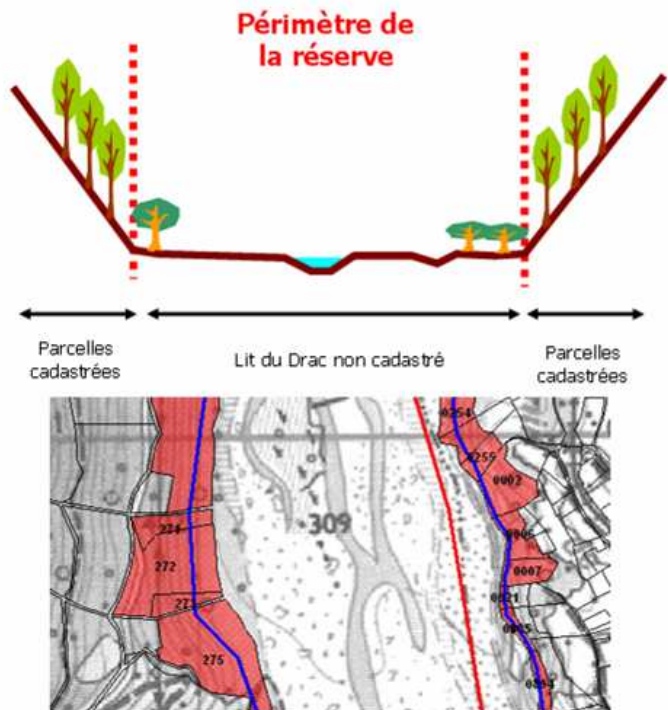
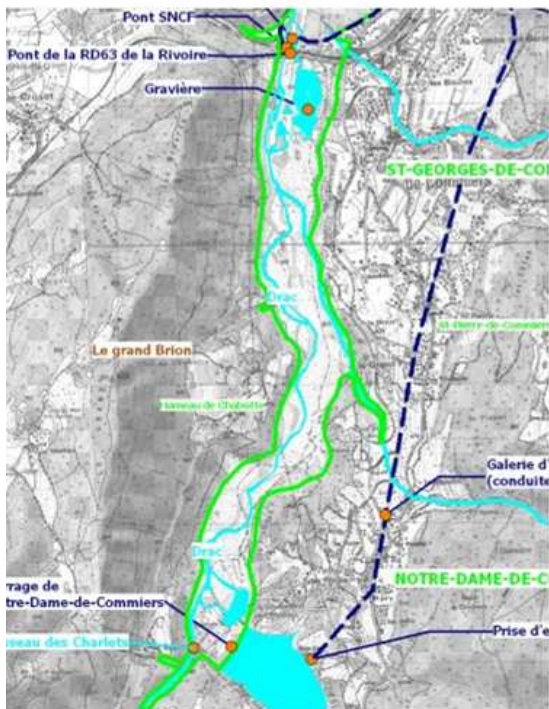


Figure 1 : RNR – Principes de définition du périmètre de la réserve (secteurs 1 et 2)

Légende :

- Lignes bleues : Périmètre de la réserve
- Ligne rouge : limite communale

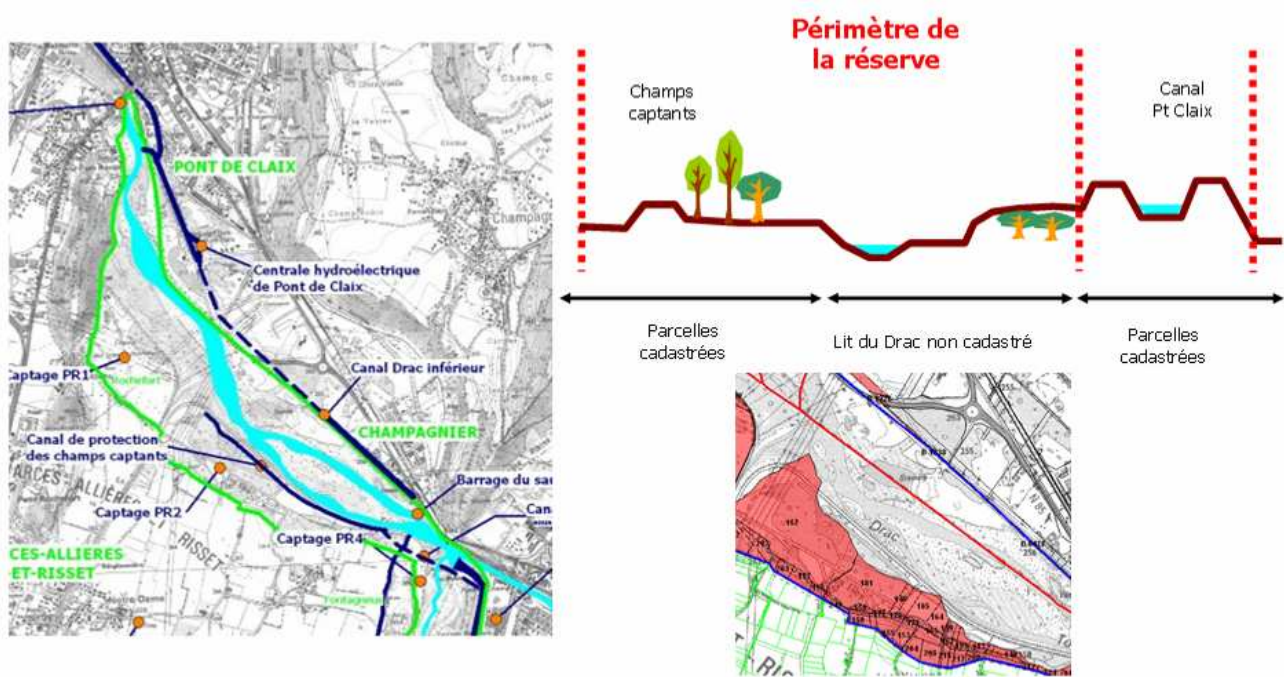


Figure 2 : RNR – Principes de définition du périmètre de la réserve (secteur 3)

Légende :
 Lignes bleues : Périmètre de la réserve
 Ligne rouge : limite communale

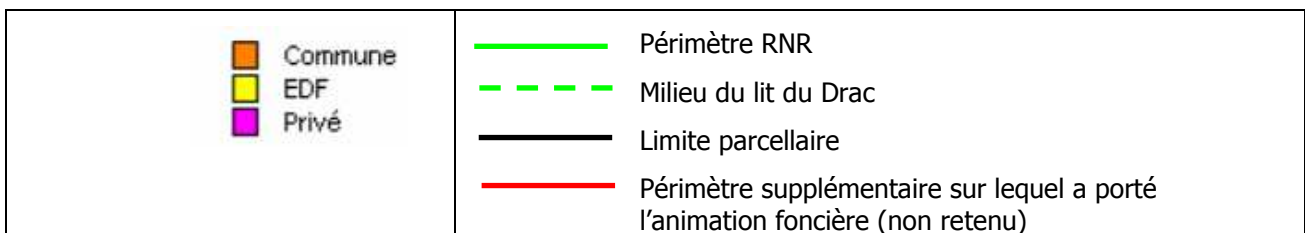
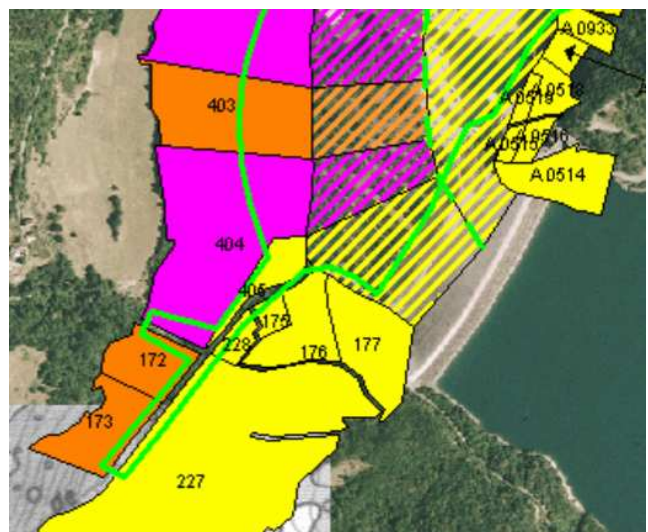
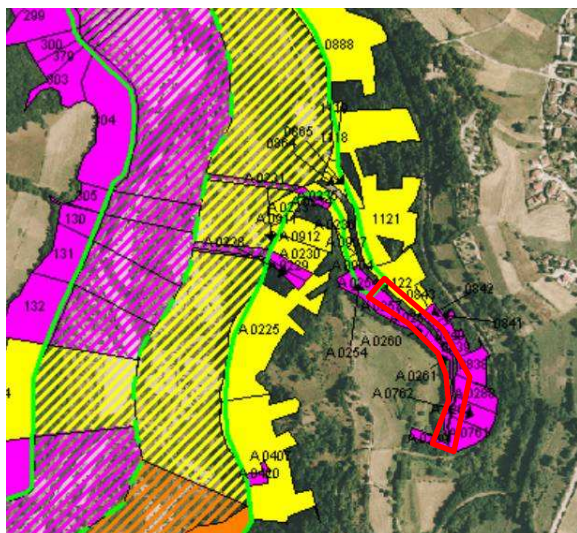


Figure 3 : RNR – Plan cadastral des Ruisseaux des commiers et des charlets

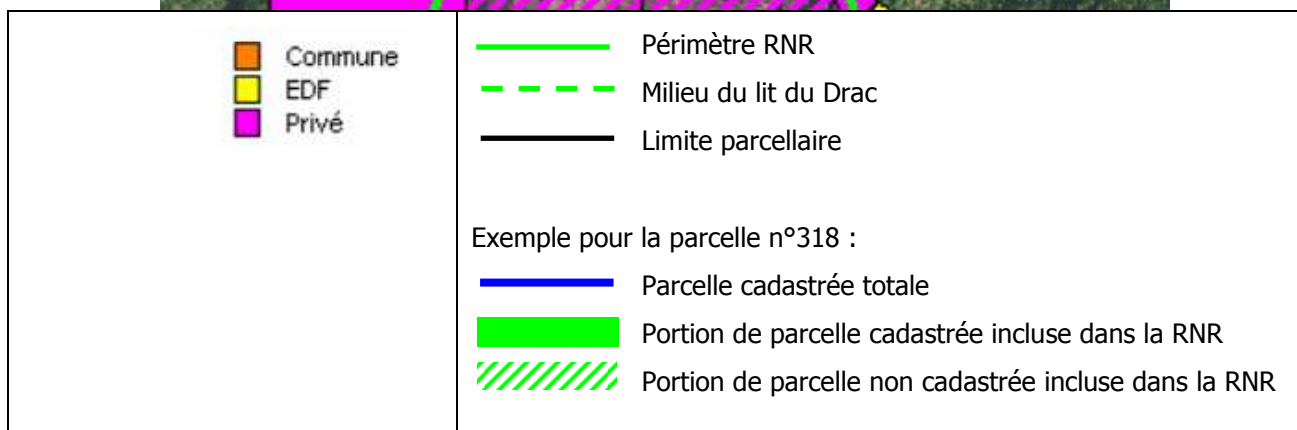
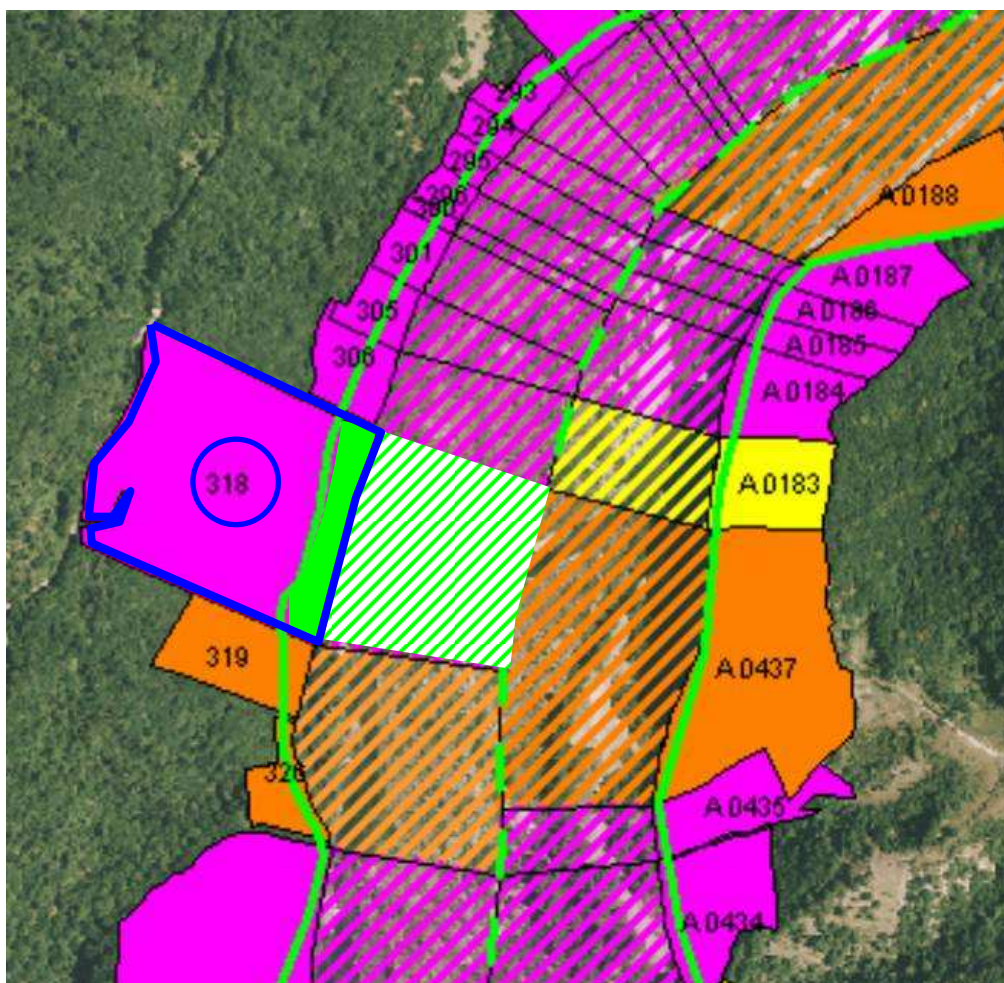


Figure 4 : RNR – Principes de délimitation du périmètre

II. Périmètre de la RNR

Les **cartes** présentant le périmètre en RNR sont les suivantes :

- Carte n°2 : localisation du site et toponymie au 1/40 000
- Carte globale n°23 : périmètre de la réserve sur fond cadastral au 1/40 000
- Cartes n°24-1 à 11 : état parcellaire et périmètre de la réserve au 1/5 000

Les 9 communes concernées territorialement par le périmètre sont les suivantes :

- Champagnier ;
- Champ-sur-Drac ;
- Claix ;
- Notre-Dame-de-Commiers ;
- Pont-de-Claix ;
- St-Martin-de-la-Cluze ;
- St-Georges-de-Commiers ;
- Varcès-Allières-et-Risset ;
- Vif.

Les 5 établissements publics de coopération intercommunale (EPCI) concernés par le périmètre sont les suivants. Les 9 communes du projet de RNR Drac Aval sont réparties entre :

- une communauté d'agglomération : celle de Grenoble-Alpes-Métropole, qui regroupe Varcès, Claix, Pont-de-Claix et Vif.
- deux communautés de communes : celles du Canton de Monestier-de-Clermont (St-Martin-de-la-Cluze) et du Sud-Grenoblois (Champagnier, Champ-sur-Drac, Saint-Georges-de-Commiers et Notre-Dame-de-Commiers) ;
- deux syndicats intercommunaux : ceux de la Gresse et du Drac Aval (SIGREDA) et des eaux et de l'assainissement de Vif – Le Gua (SIVIG).

L'ensemble de la RNR occupe une surface de 804,80 ha

TABLEAU 1 – LISTE DES PARCELLES EN RESERVE NATURELLE REGIONALE

Légende du Tableau 1

- (p) : Parcelle cadastrée incluse partiellement dans le périmètre RNR. L'extension non cadastrée dans le lit majeur du Drac figure en totalité dans le périmètre RNR
- (*) : Parcelle dont la partie cadastrée n'est pas incluse dans le périmètre RNR, mais dont l'extension non-cadastrée dans le lit majeur du Drac figure dans le périmètre RNR
- EDF (DP) : Domaine privé d'EDF (création de la réserve sollicitée par EDF seul)
- EDF (DC) : Domaine concédé d'EDF (création de la réserve sollicitée par EDF et la DRIRE)
- En gras :** parcelle incluse dans le périmètre total visé, pour laquelle le propriétaire n'a pas sollicité ou agréé la création de la réserve. Ces parcelles rappelées ici pour mémoire ne sont pas incluses dans la réserve

Commune	Section	Parcelle	Propriétaire	Surface totale parcelle cadastrée		
				ha	a	ca
Champ sur Drac	AA	11 (p)	EDF (DC)	2	65	70
Champ sur Drac	AA	12	EDF (DP)	4	90	00
Champ sur Drac	AA	13	EDF (DP)	0	78	44
Champ sur Drac	AA	14 (p)	EDF (DC)	0	81	06
Champ sur Drac	AA	15 (p)	EDF (DC)	0	64	46
Champ sur Drac	AA	16 (p)	EDF (DC)	0	51	63
Champ sur Drac	AR	2 (p)	EDF (DC)	11	78	00
Champ sur Drac	AR	3	EDF (DP)	13	28	00
Champ sur Drac	AS	3 (p)	EDF (DC)	11	58	00
Champ sur Drac	AS	4	EDF (DP)	15	58	00
Champ sur Drac	D	1	Ville de Grenoble	23	08	00
Champ sur Drac	D	2	Ville de Grenoble	0	91	98
Champ sur Drac	D	3	Ville de Grenoble	0	96	54
Champ sur Drac	D	4	Ville de Grenoble	0	88	02
Champ sur Drac	D	8 (p)	EDF (DC)	3	01	00
Champ sur Drac	D	9 (p)	EDF (DC)	0	90	34
Champ sur Drac	D	110	EDF (DC)	0	08	05
Champ sur Drac	D	111	Ville de Grenoble	1	77	20
Champ sur Drac	D	127	Ville de Grenoble	0	73	37
Champ sur Drac	D	128	Ville de Grenoble	0	89	92
Champ sur Drac	D	129	EDF (DC)	0	02	94
Champ sur Drac	D	140	Ville de Grenoble	0	83	40
Champ sur Drac	D	141	Ville de Grenoble	8	31	00
Champ sur Drac	D	145	Ville de Grenoble	10	28	00
Champ sur Drac	D	209 (p)	EDF (DC)	1	97	50
Champ sur Drac	D	254	EDF (DP)	13	70	00
Champ sur Drac	D	255 (p)	EDF (DC)	4	46	30
Champ sur Drac	D	256 (p)	EDF (DC)	2	17	50
Champ sur Drac	D	257	EDF (DP)	0	91	29
Champ sur Drac	D	258	EDF (DC)	0	06	17
Champ sur Drac	D	259	EDF (DP)	0	23	03

Commune	Section	Parcelle	Propriétaire	Surface totale parcelle cadastrée		
				ha	a	ca
Champ sur Drac	D	260	EDF (DC)	0	55	68
Champ sur Drac	D	281	EDF (DC)	0	07	55
Champagnier	B	477 (p)	ASDI	0	45	29
Champagnier	B	493 (p)	EDF (DC)	0	39	56
Champagnier	B	494 (p)	EDF (DC)	0	08	08
Champagnier	B	495 (p)	EDF (DC)	1	09	20
Champagnier	B	496	EDF (DC)	0	18	09
Champagnier	B	1219 (*)	EDF (DC)	1	87	45
Champagnier	B	1238 (*)	ASDI	0	48	15
Champagnier	B	1276 (*)	EDF (DC)	0	10	43
Claix	AM	41	Ville de Grenoble	0	48	16
Claix	AM	65	Ville de Grenoble	0	21	34
Claix	AM	66	Ville de Grenoble	0	01	89
Claix	AM	186	Ville de Grenoble	0	17	73
Notre Dame de Commiers	A	183 (p)	EDF (DP)	0	89	44
Notre Dame de Commiers	A	184 (p)	Privé	0	79	98
Notre Dame de Commiers	A	185 (p)	Privé	0	40	78
Notre Dame de Commiers	A	186 (p)	Privé	0	39	83
Notre Dame de Commiers	A	187 (p)	Privé	0	82	47
Notre Dame de Commiers	A	188	Commune de Notre Dame de Commiers	1	04	10
Notre Dame de Commiers	A	225 (p)	EDF (DP)	1	97	00
Notre Dame de Commiers	A	228 (p)	Privé	0	08	83
Notre Dame de Commiers	A	229 (p)	Privé	0	20	47
Notre Dame de Commiers	A	230 (p)	EDF (DP)	0	38	40
Notre Dame de Commiers	A	231	EDF (DP)	0	00	76
Notre Dame de Commiers	A	233 (p)	EDF (DC)	0	18	87
Notre Dame de Commiers	A	234 (p)	Privé	0	08	85
Notre Dame de Commiers	A	235 (p)	EDF (DC)	0	09	21
Notre Dame de Commiers	A	236 (p)	EDF (DC)	0	21	10
Notre Dame de Commiers	A	254 (p)	Privé	0	27	44
Notre Dame de Commiers	A	407 (p)	EDF (DP)	2	24	60
Notre Dame de Commiers	A	420 (p)	Privé	0	10	50
Notre Dame de Commiers	A	434 (p)	Privé	1	12	20
Notre Dame de Commiers	A	435 (p)	Privé	0	80	89
Notre Dame de Commiers	A	437 (p)	Commune de Notre Dame de Commiers	3	06	60
Notre Dame de Commiers	A	514 (*)	EDF (DC)	0	96	40
Notre Dame de Commiers	A	515 (*)	EDF (DC)	0	12	01
Notre Dame de Commiers	A	518 (*)	EDF (DC)	0	34	24
Notre Dame de Commiers	A	519 (*)	EDF (DC)	0	14	27
Notre Dame de Commiers	A	520 (*)	EDF (DC)	0	24	45

Commune	Section	Parcelle	Propriétaire	Surface totale parcelle cadastrée		
				ha	a	ca
Notre Dame de Commiers	A	904 (p)	EDF (DC)	0	04	95
Notre Dame de Commiers	A	907 (p)	EDF (DC)	0	06	99
Notre Dame de Commiers	A	911 (p)	EDF (DC)	0	04	27
Notre Dame de Commiers	A	912 (p)	EDF (DP)	0	40	62
Notre Dame de Commiers	A	933 (p)	EDF (DC)	0	32	00
Notre Dame de Commiers	A	937 (p)	EDF (DC)	0	47	42
Notre Dame de Commiers	A	940 (p)	EDF (DC)	0	12	55
Notre Dame de Commiers	A	1083	Commune de Notre Dame de Commiers	2	64	00
Pont de Claix	AO	75	Etat	0	03	13
Pont de Claix	AO	83 (p)	Etat	0	38	20
Pont de Claix	AO	86 (p)	Etat	7	41	60
Pont de Claix	AP	132	Ville de Grenoble	0	00	50
Pont de Claix	AP	133 (p)	Etat	0	03	37
Pont de Claix	AP	134 (p)	Etat	0	09	87
Pont de Claix	AP	135 (p)	Etat	0	09	48
Pont de Claix	AP	263 (p)	Etat	0	16	48
Pont de Claix	AP	311 (p)	Etat	1	27	40
Saint Georges de Commiers	A	443 (p)	EDF (DP)	2	95	00
Saint Georges de Commiers	A	444	Privé	5	00	00
Saint Georges de Commiers	A	445	Privé	0	68	99
Saint Georges de Commiers	A	446	Ville de Grenoble	6	71	10
Saint Georges de Commiers	A	449	Ville de Grenoble	17	89	00
Saint Georges de Commiers	A	450	Ville de Grenoble	6	56	50
Saint Georges de Commiers	A	451	Ville de Grenoble	10	25	00
Saint Georges de Commiers	A	452	Ville de Grenoble	6	99	90
Saint Georges de Commiers	A	453	Ville de Grenoble	4	10	40
Saint Georges de Commiers	A	454	Ville de Grenoble	0	05	94
Saint Georges de Commiers	A	455	Ville de Grenoble	0	30	56
Saint Georges de Commiers	A	458 (p)	EDF (DC)	0	18	07
Saint Georges de Commiers	A	463 (p)	EDF (DC)	0	45	29
Saint Georges de Commiers	A	1024	Privé	0	68	99
Saint Georges de Commiers	A	1025	Privé	1	30	40
Saint Georges de Commiers	A	1026	Ville de Grenoble	1	95	50
Saint Georges de Commiers	A	1027	Ville de Grenoble	4	71	30
Saint Georges de Commiers	A	1186 (p)	EDF (DP)	0	88	51
Saint Georges de Commiers	A	1187 (p)	EDF (DC)	0	51	21
Saint Georges de Commiers	A	1188 (p)	EDF (DC)	1	05	30
Saint Georges de Commiers	A	1189 (p)	EDF (DP)	0	66	20
Saint Georges de Commiers	A	1191	EDF (DC)	1	92	30
Saint Georges de Commiers	A	1411 (p)	EDF (DP)	3	93	70
Saint Georges de Commiers	A	1698	EDF (DP)	4	34	00

Commune	Section	Parcelle	Propriétaire	Surface totale parcelle cadastrée		
				ha	a	ca
Saint Georges de Commiers	A	1699	Commune de Saint Georges de Commiers	0	06	37
Saint Georges de Commiers	A	1700	EDF (DP)	7	03	50
Saint Georges de Commiers	B	2 (p)	Privé	0	30	81
Saint Georges de Commiers	B	6 (p)	Privé	0	28	28
Saint Georges de Commiers	B	7 (p)	Privé	0	22	21
Saint Georges de Commiers	B	232 (p)	SMAG	0	84	91
Saint Georges de Commiers	B	233 (p)	Commune de Saint Georges de Commiers	1	60	90
Saint Georges de Commiers	B	235	Privé	0	09	67
Saint Georges de Commiers	B	236 (p)	Privé	0	65	21
Saint Georges de Commiers	B	239 (p)	Privé	0	24	38
Saint Georges de Commiers	B	241 (p)	Privé	0	13	68
Saint Georges de Commiers	B	243 (p)	Privé	0	07	93
Saint Georges de Commiers	B	244 (p)	Privé	0	22	84
Saint Georges de Commiers	B	249 (p)	Privé	0	16	87
Saint Georges de Commiers	B	250 (p)	Privé	0	09	43
Saint Georges de Commiers	B	252 (p)	Privé	0	09	28
Saint Georges de Commiers	B	253 (p)	Privé	0	21	44
Saint Georges de Commiers	B	254 (p)	Privé	0	26	64
Saint Georges de Commiers	B	255 (p)	Privé	0	19	61
Saint Georges de Commiers	B	864	EDF (DC)	0	07	27
Saint Georges de Commiers	B	865 (p)	EDF (DC)	0	19	92
Saint Georges de Commiers	B	888 (p)	EDF (DP)	1	78	80
Saint Georges de Commiers	B	893 (p)	EDF (DP)	0	83	54
Saint Georges de Commiers	B	894 (p)	Privé	0	16	89
Saint Georges de Commiers	B	895 (p)	Privé	0	10	61
Saint Georges de Commiers	B	900 (p)	VICAT	0	22	31
Saint Georges de Commiers	B	915 (p)	Commune de Saint Georges de Commiers			
Saint Georges de Commiers	B	921 (p)	Privé	0	05	07
Saint Georges de Commiers	B	1118 (p)	EDF (DC)	0	12	66
Saint Georges de Commiers	B	1119 (p)	EDF (DP)	0	03	23
Saint Georges de Commiers	B	1121 (p)	EDF (DC)	2	31	70
Saint Georges de Commiers	B	1122 (p)	EDF (DC)	0	63	09
Saint Georges de Commiers	B	1259 (p)	Privé	0	09	50
Saint Georges de Commiers	B	1260 (p)	Privé	0	09	28
Saint Martin de la Cluze	B	172 (p)	Commune de Vif	0	83	67
Saint Martin de la Cluze	B	173 (p)	Commune de Vif	1	09	90
Saint Martin de la Cluze	C	175 (p)	EDF (DC)	0	18	87
Saint Martin de la Cluze	C	176 (*)	EDF (DC)	0	92	43
Saint Martin de la Cluze	C	177 (*)	EDF (DC)	1	31	40
Saint Martin de la Cluze	C	227 (p)	EDF (DP)	8	11	30
Saint Martin de la Cluze	C	228 (p)	EDF (DC)	0	24	72

Commune	Section	Parcelle	Propriétaire	Surface totale parcelle cadastrée		
				ha	a	ca
Varces Allières et Risset	AE	66	Ville de Grenoble	0	16	99
Varces Allières et Risset	AE	67	Ville de Grenoble	0	31	26
Varces Allières et Risset	AE	68	Ville de Grenoble	0	83	37
Varces Allières et Risset	AE	69	Ville de Grenoble	0	54	05
Varces Allières et Risset	AE	70	Ville de Grenoble	3	86	60
Varces Allières et Risset	AE	71	Ville de Grenoble	29	85	00
Varces Allières et Risset	AI	156	Ville de Grenoble	0	05	99
Varces Allières et Risset	AI	157	Ville de Grenoble	0	16	08
Varces Allières et Risset	AI	161	Ville de Grenoble	0	08	59
Varces Allières et Risset	AI	162	Ville de Grenoble	19	95	00
Varces Allières et Risset	AI	202	Ville de Grenoble	0	24	68
Varces Allières et Risset	AI	203	Ville de Grenoble	0	19	26
Varces Allières et Risset	AI	204	Ville de Grenoble	0	02	37
Varces Allières et Risset	AI	205	Ville de Grenoble	0	01	87
Varces Allières et Risset	AI	249	Ville de Grenoble	0	29	92
Varces Allières et Risset	AI	251	Ville de Grenoble	0	02	63
Varces Allières et Risset	AI	253	Ville de Grenoble	0	25	62
Varces Allières et Risset	AI	255	Ville de Grenoble	0	41	45
Varces Allières et Risset	AI	257	Ville de Grenoble	0	56	91
Varces Allières et Risset	AI	259	Ville de Grenoble	0	28	08
Varces Allières et Risset	AI	261	Ville de Grenoble	0	02	00
Varces Allières et Risset	AI	263	Ville de Grenoble	0	47	20
Varces Allières et Risset	AI	265	Ville de Grenoble	0	21	72
Varces Allières et Risset	AK	8	Ville de Grenoble	0	18	19
Varces Allières et Risset	AK	94	Ville de Grenoble	0	55	13
Varces Allières et Risset	AK	109	EDF (DC)	0	28	48
Varces Allières et Risset	AK	110	EDF (DC)	0	41	68
Varces Allières et Risset	AK	111	EDF (DC)	0	17	54
Varces Allières et Risset	AK	112	Ville de Grenoble	1	44	90
Varces Allières et Risset	AK	114	Ville de Grenoble	0	04	94
Varces Allières et Risset	AK	132	EDF (DP)	0	25	14
Varces Allières et Risset	AK	138	Ville de Grenoble	0	05	18
Varces Allières et Risset	AK	140	Ville de Grenoble	0	43	91
Varces Allières et Risset	AK	141	Ville de Grenoble	0	07	27
Varces Allières et Risset	AK	146	Ville de Grenoble	0	39	86
Varces Allières et Risset	AK	147	Ville de Grenoble	0	63	00
Varces Allières et Risset	AK	148	Ville de Grenoble	0	12	83
Varces Allières et Risset	AK	149	Ville de Grenoble	0	03	42
Varces Allières et Risset	AK	150	Ville de Grenoble	0	56	38
Varces Allières et Risset	AK	151	Ville de Grenoble	0	17	31
Varces Allières et Risset	AK	152	Ville de Grenoble	0	12	57
Varces Allières et Risset	AK	153	Ville de Grenoble	0	75	02
Varces Allières et Risset	AK	154	Ville de Grenoble	0	19	56

Commune	Section	Parcelle	Propriétaire	Surface totale parcelle cadastrée		
				ha	a	ca
Varces Allières et Risset	AK	155	Ville de Grenoble	0	89	83
Varces Allières et Risset	AK	156	Ville de Grenoble	0	02	67
Varces Allières et Risset	AK	158	Ville de Grenoble	0	25	00
Varces Allières et Risset	AK	160	Ville de Grenoble	0	07	43
Varces Allières et Risset	AK	161	Ville de Grenoble	0	24	95
Varces Allières et Risset	AK	162	Ville de Grenoble	0	10	92
Varces Allières et Risset	AK	164	Ville de Grenoble	0	92	00
Varces Allières et Risset	AK	165	Ville de Grenoble	0	23	78
Varces Allières et Risset	AK	167	Ville de Grenoble	0	05	01
Varces Allières et Risset	AK	168	Ville de Grenoble	0	58	37
Varces Allières et Risset	AK	169	Ville de Grenoble	0	09	16
Varces Allières et Risset	AK	171	Ville de Grenoble	0	02	86
Varces Allières et Risset	AK	172	Ville de Grenoble	0	03	08
Varces Allières et Risset	AK	173	Ville de Grenoble	0	02	05
Varces Allières et Risset	AK	175	Ville de Grenoble	0	10	50
Varces Allières et Risset	AK	176	Ville de Grenoble	0	08	42
Varces Allières et Risset	AK	177	Ville de Grenoble	0	02	51
Varces Allières et Risset	AK	178	Ville de Grenoble	0	08	80
Varces Allières et Risset	AK	179	Ville de Grenoble	0	04	62
Varces Allières et Risset	AK	181	Ville de Grenoble	5	92	10
Varces Allières et Risset	AK	182	Ville de Grenoble	0	65	47
Varces Allières et Risset	AK	183	Ville de Grenoble	0	34	25
Varces Allières et Risset	AK	184	Ville de Grenoble	0	22	65
Varces Allières et Risset	AK	185	Ville de Grenoble	1	39	50
Varces Allières et Risset	AK	186	Ville de Grenoble	0	05	38
Varces Allières et Risset	AK	187	Ville de Grenoble	0	23	38
Varces Allières et Risset	AK	188	Ville de Grenoble	0	00	78
Varces Allières et Risset	AK	190	Ville de Grenoble	0	26	70
Varces Allières et Risset	AK	192	Ville de Grenoble	0	31	03
Varces Allières et Risset	AK	193	Ville de Grenoble	0	18	15
Varces Allières et Risset	AK	194	Ville de Grenoble	0	18	11
Varces Allières et Risset	AK	195	Ville de Grenoble	0	07	41
Varces Allières et Risset	AK	200	Ville de Grenoble	0	32	20
Varces Allières et Risset	AK	202	Ville de Grenoble	0	20	83
Varces Allières et Risset	AK	204	Ville de Grenoble	0	80	54
Varces Allières et Risset	AK	208	Ville de Grenoble	1	00	70
Varces Allières et Risset	AK	210	Ville de Grenoble	0	48	86
Varces Allières et Risset	AK	212	Ville de Grenoble	0	24	10
Varces Allières et Risset	AK	215	Ville de Grenoble	0	37	42
Varces Allières et Risset	AK	217	Ville de Grenoble	0	47	53
Varces Allières et Risset	AK	223	Ville de Grenoble	0	10	78
Varces Allières et Risset	AK	224	Ville de Grenoble	0	37	79
Varces Allières et Risset	AK	226	Ville de Grenoble	0	68	95

Commune	Section	Parcelle	Propriétaire	Surface totale parcelle cadastrée		
				ha	a	ca
Varces Allières et Risset	AK	227	Ville de Grenoble	0	41	96
Varces Allières et Risset	AL	61 (p)	Privé	26	16	00
Vif	AB	222	Ville de Grenoble	17	94	00
Vif	AC	176	Ville de Grenoble	16	39	00
Vif	AC	177	Commune de Vif	0	06	80
Vif	C	116	Ville de Grenoble	1	38	40
Vif	C	122	Ville de Grenoble	0	30	58
Vif	C	175 (p)	Privé	0	64	44
Vif	C	176 (p)	Privé	1	84	60
Vif	C	179 (p)	Etat	0	20	65
Vif	C	180 (p)	Etat	0	05	56
Vif	C	182 (p)	Etat	0	12	30
Vif	C	195	Commune de Vif	0	11	21
Vif	C	196	Ville de Grenoble	17	45	00
Vif	C	94	Ville de Grenoble	0	04	03
Vif	C	95	Ville de Grenoble	0	88	51
Vif	C	96	Ville de Grenoble	0	15	31
Vif	E	59 (p)	Privé	0	69	70
Vif	E	60 (p)	Privé	0	86	61
Vif	E	79 (p)	Privé	0	77	68
Vif	E	80 (p)	Privé	0	85	15
Vif	E	81 (p)	Privé	0	53	90
Vif	E	94 (p)	Privé	1	02	30
Vif	E	235 (p)	Privé	0	33	21
Vif	E	242 (p)	EDF (DP)	0	15	70
Vif	E	260 (p)	SMAG	4	87	90
Vif	E	271 (p)	Privé	0	31	91
Vif	E	272 (p)	Privé	1	30	30
Vif	E	273 (p)	Privé	0	22	24
Vif	E	275 (p)	Privé	1	59	20
Vif	E	278 (p)	Privé	1	39	60
Vif	E	292 (p)	Privé	1	54	20
Vif	E	298 (p)	Privé	0	63	61
Vif	E	299 (p)	Privé	0	89	01
Vif	E	300 (p)	Privé	0	29	80
Vif	E	303 (p)	Privé	0	54	26
Vif	E	304 (p)	Privé	1	84	10
Vif	E	305 (p)	Privé	0	25	84
Vif	E	379 (p)	Privé	0	24	69
Vif	F	130 (p)	Privé	0	33	84
Vif	F	131 (p)	Privé	0	63	06
Vif	F	132 (p)	Privé	1	13	40

Commune	Section	Parcelle	Propriétaire	Surface totale parcelle cadastrée		
				ha	a	ca
Vif	F	134 (p)	EDF (DP)	2	00	00
Vif	F	279 (p)	Privé	2	23	50
Vif	F	280 (p)	Privé	0	29	30
Vif	F	281 (p)	Privé	0	19	82
Vif	F	285 (p)	Privé	0	85	13
Vif	F	293 (p)	Privé	0	31	58
Vif	F	294 (p)	Privé	0	17	88
Vif	F	295 (p)	Privé	0	15	49
Vif	F	296 (p)	Privé	0	16	53
Vif	F	300 (p)	Privé	0	07	82
Vif	F	301 (p)	Privé	0	32	23
Vif	F	305 (p)	Privé	0	35	23
Vif	F	306 (p)	Privé	0	54	19
Vif	F	318 (p)	Privé	4	71	90
Vif	F	319 (p)	Commune de Vif	0	93	92
Vif	F	326 (p)	Commune de Vif	0	42	74
Vif	F	402 (p)	Privé	6	24	20
Vif	F	403 (p)	Commune de Vif	2	32	70
Vif	F	404 (p)	Privé	4	04	00
Vif	F	405 (p)	EDF (DC)	0	52	97
Vif	WA	134	Commune de Vif	4	70	10

1	SGC-B1259-EYMARD	St-Georges	1	1	B1259	M.	EYMARD	Jules	14 rue du Ratz	38120	SAINTE EGREVE	OUI	1	1	1	1
1	SGC-B1260-DELORAS-BILLOT	St-Georges	1	1	B1260	Mme	THOMAS-DAVID épouse DELORAS BILLOT	Alice	65 chemin pavé	38260	LA FRETTE	OUI	1	1	1	1
0		Vif	1		C175	M.	DELORME	Cyrille	64 rue Ostian	38560	JARRIE	NON				0
1	VIF-C176-DEPRES.M	Vif	1	1	C176	Mme	COLLOMB veuve DEPRES	Marcelle	Résidence mutualiste	38120	LE FONTANIL	OUI	1	1	1	1
1	VIF-C176-CHAUSSY	Vif			C176	Mme	CHAUSSY	Marie-Claude	20, allée François Villon	38130	ECHIROLLES	OUI				1
1	VIF-C176-DEPRES.R	Vif			C176	M.	DEPRES	Robert		38000	GRENOBLE	OUI				1
1	VIF-C176-DEPRES.A	Vif			C176	M.	DEPRES	André	Chemin des Vignes	11170	SAINTE EULALIE	OUI				1
1	VIF-E59-GRIERE	Vif	1	1	E59	Mme	LIPRANDI, épouse GRIERE	Madeline	27 bis boulevard Clémenceau	38000	GRENOBLE	OUI	1	1	1	1
1	VIF-E59-GIACCONE	Vif			E59	Mme	LIPRANDI, épouse GIACCONE	Marguerite	21 rue des violettes	38000	GRENOBLE	OUI				1
1	VIF-E59-PETIT	Vif			E59	Mme	SAUVAGE, épouse PETIT	Charlette	18 Bd Edouard Rey	38000	GRENOBLE	OUI				1
1	VIF-E59-ROUX-BUISSON	Vif			E59	Mme	ROUX-BUISSON, épouse DIEFFENBACH	Lucette	Dr Geppert Str 8	76547	SINZHEIM - Allemagne	OUI				1
1	VIF-E59-DIEFFENBACH.F	Vif			E59	M	DIEFFENBACH	Franck	5A rue de Général Schramm	67930	BEINHEIM	OUI				1
1	VIF-E59-DIEFFENBACH.L	Vif			E59	M	DIEFFENBACH	Laurent	Dr Geppert Str 8	76547	SINZHEIM Allemagne	OUI				1
1	VIF-E60-RIVERA	Vif	1	1	E60	Mme	SERRE, veuve RIVERA	Jocelyne	Deytras	38650	SAINTE MARTIN DE LA CLUZE	OUI	1	1	1	1
1	VIF-E79-GAUTHIER	Vif	1	1	E79	M.	GAUTHIER	Charles	rue Randon	38450	VIF	ABSM	1	1	1	1
1	VIF-E80-PARIAT	Vif	1	1	E80	M.	PARIAT	Josette	36 avenue de Rivalta	38450	VIF	OUI	1	1	1	1
1	VIF-E81-SIMONETTI	Vif	1	1	E81	M.	SIMONETTI	Jean et Monique	2 allée Louis Combe	38450	VIF	OUI	1	1	1	1
1	VIF-E94-COLLET.J	Vif	1	1	E94	M.	COLLET	Jacques	34 avenue Rivalta	38450	VIF	OUI	1	1	1	1
1	VIF-E94-COLLET.N	Vif			E94	Mme	PIVIER, épouse COLLET	Nicole	34, avenue Rivalta	38450	VIF	OUI				1
1	VIF-E235-TADEI	Vif	1	1	E235	Mme	JACOB épouse TADEI	Camille	4 avenue Tour	38450	VIF	OUI	1	1	1	1
1	VIF-E260-SMAG	Vif	1	1	E260	SOCIETE	SMAG		126, chemin de l'île du Pont	38340	VOREPPE	OUI	1	1	1	1
1	VIF-E271-CAUSSE	Vif	9	9	E271 E273 E275 E278 E292 E305 F130 F280 F301	Mme	CHICOFIE, épouse CAUSSE	Odile	Le Tilla Chabotte	38450	VIF	OUI	1	1	1	1
1	VIF-E272-BARBIER.R	Vif	1	1	E272	M.	BARBIER	Raymond	205 route Gros Chêne	38450	VIF	OUI	1	1	1	1
1	VIF-E272-BARBIER.CY	Vif			E272	M.	BARBIER	Cyril	1 rue Marceau	37110	CHÂTEAU RENAULT	OUI				1
1	VIF-E272-BARBIER.CE	Vif			E272	Mme	BARBIER	Céline	58 Cours Saint André	38800	PONT DE CLAIX	OUI				1
1	VIF-E272-PITIS.M	Vif			E272	M.	PITIS	Maxime	2333 route Fontagneux	38450	VIF	OUI				1
1	VIF-E272-PITIS.A	Vif			E272	Mme	ROUX-MARCHAND, épouse PITIS	Alice	2333 route Fontagneux	38450	VIF	OUI				1
1	VIF-E272-PLATINI	Vif			E272	M.	PLATINI	Charles	5 impasse des Violette	38220	BRESSON	OUI				1
1	VIF-E272-CRAPIZ	Vif			E272	M.	CRAPIZ		(pouvoir de M.PLATINI)			OUI				1
1	VIF-E272-ROUX-MARCHAND	Vif			E272	Mme	ROUX-MARCHAND	Valérie	1725 A Route de Fontagneux	38450	VIF	OUI				1
1	VIF-E272-BRUN	Vif			E272	Mme	BRUN	Marguerite	2236 route Fontagneux	38450	VIF	OUI				1
1	VIF-E298-ARCHEN	Vif	2	2	E298 E379	M.	ARCHEN	Jean	1684 Route Du Général De Gaulle	38560	VIF	OUI	1	1	1	1
1	VIF-E298-MASTROTOTARO	Vif			E298 E379	Mme	MASTROTOTARO	Simone				OUI				1
1	VIF-E299-CORTESE	Vif	2	2	E299 E303	M.	CORTESE	Gilles	Chabotte	38450	VIF	OUI	1	1	1	1
1	VIF-E299-BOUDOT	Vif			E299 E303	Mme	BOUDOT	Sandrine	Chabotte	38450	VIF	OUI				1
1	VIF-E300-BRUN	Vif	1	1	E300	M.	BRUN	Antoine	18 rue de Sassenage	38000	GRENOBLE	ABSM	1	1	1	1
1	VIF-E304-VANZETTO.G	Vif	6	6	E304 F293 F295 F300 F305 F318	M.	VANZETTO	Gérard	4 montée Font du Serf	38450	VIF	OUI	1	1	1	1
1	VIF-F131-VANZETTO.C	Vif	1	1	F131	M.	VANZETTO	Christian	Chabotte	38450	VIF	OUI	1	1	1	1
1	VIF-F132-FAROUD.B	Vif	1	1	F132	M.	FAROUD	Benoit	Chabotte	38450	VIF	OUI	1	1	1	1
1	VIF-F132-FAROUD.C	Vif			F132	Mme	REMANDE épouse FAROUD	Célia	Chabotte	38450	VIF	OUI				1
1	VIF-F279-KORBAA.B	Vif	2	2	F279 F285	M.	KORBAA	Bagdad	Chabotte	38450	VIF	OUI	1	1	1	1
1	VIF-F279-KORBAA.MT	Vif			F279 F285	Mme	RIVAL épouse KORBAA	Marie Thérèse	Chabotte	38450	VIF	OUI				1
1	VIF-F296-LEGRAS	Vif	3	3	F281 F294 F296	Mme	SERAIN, épouse LEGRAS	Afette	rue Gravières	63116	BEAUREGARD l'VEQUE	OUI	1	1	1	1
1	VIF-F296-BARBIER.R	Vif			F281 F294 F296	M.	BARBIER	Raymond	205 route Gros Chêne	38450	VIF	OUI				1
1	VIF-F296-BARBIER.CY	Vif			F281 F294 F296	M.	BARBIER	Cyril	1 rue Marceau	37110	CHÂTEAU RENAULT	OUI				1
1	VIF-F296-BARBIER.CE	Vif			F281 F294 F296	Mme	BARBIER	Céline	58 crs Saint André	38800	PONT DE CLAIX	OUI				1
1	VIF-F402-GADEN.D	Vif	3	3	F306 F402 F404	Mme	BAFFERT, veuve GADEN	Danielle	1 Allée du Bois Joli	38800	PONT DE CLAIX	OUI	1	1	1	1
1	VIF-F402-CATHALA	Vif			F306 F402 F404	Mme	GADEN épouse CATHALA	Sylvie	424 Route De Laysse	73320	SAINTE-ALBAN-LEYSSE	OUI				1
1	VIF-F402-GADEN.E	Vif			F306 F402 F404	Mme	GADEN	Elodie	1 Allée du Bois Joli	38800	LE PONT DE CLAIX	OUI				1
		Varces	1		AL61	Mme	ROUVEURE	Marie Gabrielle	Le Chalet Malissoles	38760	VARCES	NON				0

109 TOTAL Parcelles 79 75 95% TOTAL terriers 49
TOTAL ayants-droits 112 12 112
TOTAL ayants-droits sans double compte 100 100

Legende

OUI Accord signé
NON Absence d'accord
ABSM : Procédure d'acquisition de biens sans maître
DCD Non signataire car décédé(e)

L'ensemble de la RNR occupe une surface totale de 804,80 ha